

### LEGENDA POPISŮ

#### ZNAČENÍ OTOPNÝCH TĚLES

- Q VÝKON OTOPNÉHO TĚLESA PŘI NÁVRHOVÉM TEPLOTNÍM SPÁDU
- KALOR OTOPNÉ TĚLESO LITINOVÉ - BOČNÍ PŘIPOJENÍ PRAVÉ/ LEVÉ
- KLTM OTOPNÉ TĚLESO TRUBKOVÉ OCELOVÉ
- LKX OTPNÁ LAVICE BEZ KRYCÍ DESKY

STÁVAJÍCÍ OTOPNÁ TĚLESA: LITINOVÉ OTOPNÉ TĚLESO S BOČNÍM (PRAVÝM, LEVÝM) PŘIPOJENÍM  
ZNAČENÍ OTOPNÝCH TĚLES VE VÝKRESE: 20/580/160

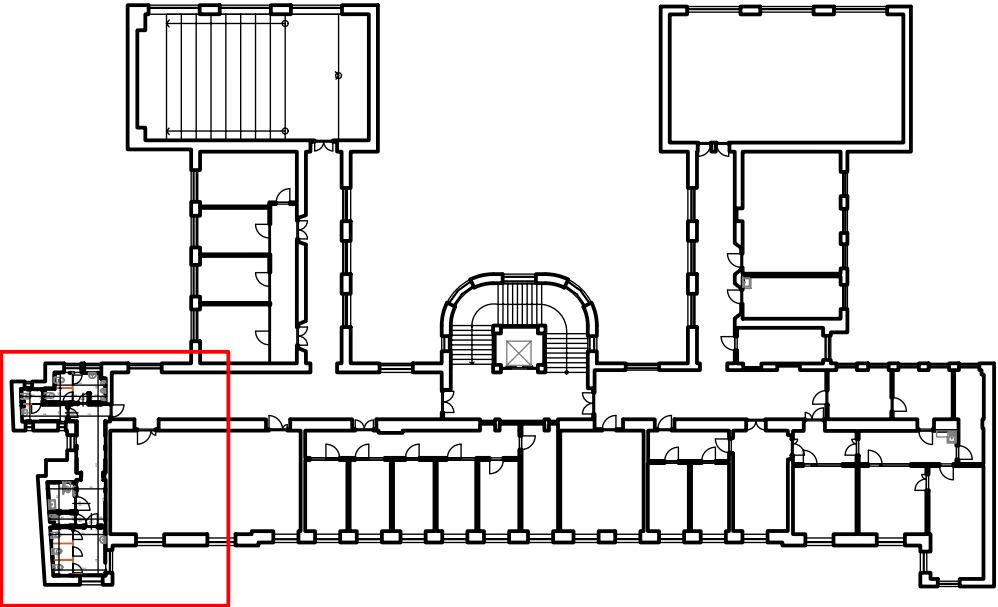
- ŠÍŘKA OTOPNÉHO TĚLESA (mm)
- VÝŠKA OTOPNÉHO TĚLESA (mm)
- POČET ČLÁNKŮ TĚLESA (ks)

### LEGENDA MÍSTNOSTÍ

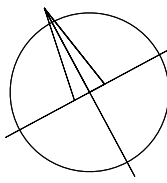
ČÍSLO MÍSTNOSTI	ÚČEL MÍSTNOSTI	PLOCHA (m²)
2013	CHODBA	16.40
2015	WC ZTP	4.51
2016	ÚKLIDOVÁ KOMORA	1.49
2017	WC ŽENY	4.62
2017a	PŘEDSÍN	5.80
2046	WC MUŽI	3.61
2046a	WC MUŽI	2.72
2047	WC, SPRCHA ZAMĚSTNANCI	5.33
PLOCHA MÍSTNOSTÍ CELKEM:		44.48

### LEGENDA ZNAČENÍ

- ČÍSLO MÍSTNOSTI  
TEPLOTA V MÍSTNOSTI VE °C
- STÁVAJÍCÍ LITINOVÉ OTOPNÉ TĚLESO S BOČNÍM PŘIPOJENÍM PRAVÝM/LEVÝM
- PŘESUN STÁVAJÍCÍHO LITINOVÉHO OTOPNÉHO TĚLESA S BOČNÍM PŘIPOJENÍM PRAVÝM/LEVÝM NA NOVOU POZICI
- NOVÁ POZICE STÁVAJÍCÍHO LITINOVÉHO OTOPNÉHO TĚLESA S BOČNÍM PŘIPOJENÍM PRAVÝM/LEVÝM
- STÁVAJÍCÍ STOUPAJÍCÍ/KLESAJÍCÍ POTRUBÍ PŘES PODLAŽÍ TOPNÁ VODA PRO OTOPNÁ TĚLESA
- STÁVAJÍCÍ STOUPAJÍCÍ/KLESAJÍCÍ POTRUBÍ V DANÉM PODLAŽÍ
- STÁVAJÍCÍ ROZVODY TOPNÉ VODY
- NOVÉ ROZVODY TOPNÉ VODY



POZNÁMKA:  
PŘED ZAHÁJENÍM STAVEBNÍCH PRACÍ NUTNO PŘEDEM ZKONTROLOVAT VŠECHNY MÍRY A OVĚŘIT S PROJEKTOVOU DOKUMENTACÍ.



±0,000 = PODLAHA 1.PP

SOUŘADNICOVÝ SYSTÉM: JTSK  
VÝŠKOVÝ SYSTÉM: B.p.v.

ZMĚNY	c		DATUM		PODPIS	
	b					
	a					

INVESTOR:		Masarykova univerzita	
		Žerotínovo nám. 617/9, 601 77 Brno	
		tel.: +420 549 491 011	
		e-mail: info@muni.cz	

PROJEKTANT:			 <div>TECHNICO Opava s.r.o. Hradecká 1576/5-1 746 01 Opava tel: 553 760 970 info@technico.cz</div>
ZODP. PROJEKTANT:	Ing. Matěj KUDLÍK		
VYPRACOVAL:	Ing. Eliška LATOŇOVÁ		
	Ing. Radim ČERNOCH		
	Lukáš VERNER		
KONTROLOVAL:	Ing. Martin ULÍČNÝ		

**TECHNICO**  
architects & engineers  
TECHNICO Opava s.r.o.  
Hradecká 1576/51  
746 01 Opava  
tel: 553 760 970  
info@technico.cz

ČÁST DOKUMENTACE:	
<b>D.1.4.4. VYTÁPĚNÍ</b>	

MU - stavební úpravy v objektu PdF, Poříčí 31 - projektant Rekonstrukce hygienického zařízení 1.PP-5.NP		FORMÁT	6×A4
		DATUM	11/2020
		STUPEŇ	DPS
		ZAKÁZKOVÉ ČÍSLO	TO-568-DPS
K.ú. Staré Brno, parc.č. 1626		MĚŘÍTKO:	ČÍSLO VÝKRESU:
<b>PŮDORYS 2.NP</b>		1 : 50	02-D.1.4.4.b.03.